

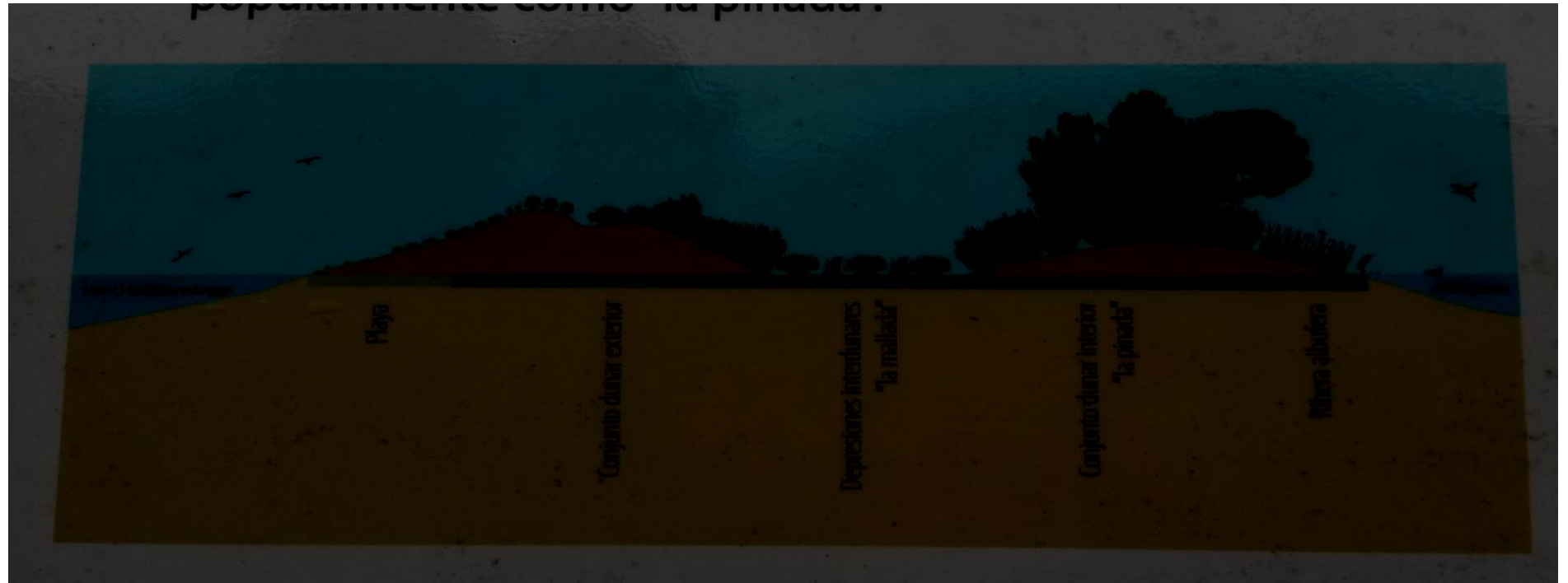


# LA DEHESA DEL SALER

La Dehesa Del Saler es un parque natural es parte de l'Abuferá. Se situa a 10 km al sur de la ciudad de Valencia. Hace 10 km de longitud. Las grandes dunas protegen un rico ecosistema en el que junto a lagunas y malladas.



Dehesa Del Saler consta de tres partes: las dunas móviles la mallada y las dunas estabilizadas (Dice «las dunas estabilizadas» por que los árboles que son plantados allí permiten su estabilidad gracias a las raíces). Y por cada lado, tenemos Albufera y el mar Mediterráneo.



# LA FAUNA Y LA FLORA

Las dunas estabilizadas



Palmito

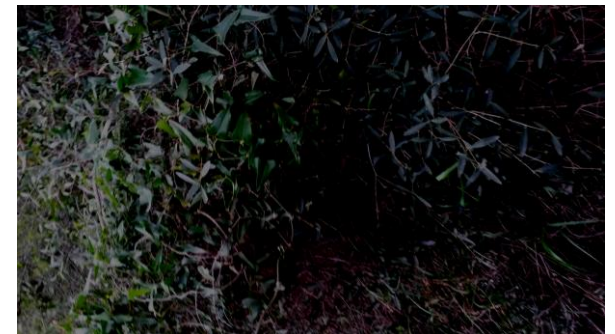


Albaida



Mirto

Zarzaparrila



Pinos mediterráneos

# La Mallada



Madreselva



Coscoja

# Las dunas móviles



Siempreviva

