

Cerveau

Moelle
épineière

Nerf
sciatique

Nerf
sciatique

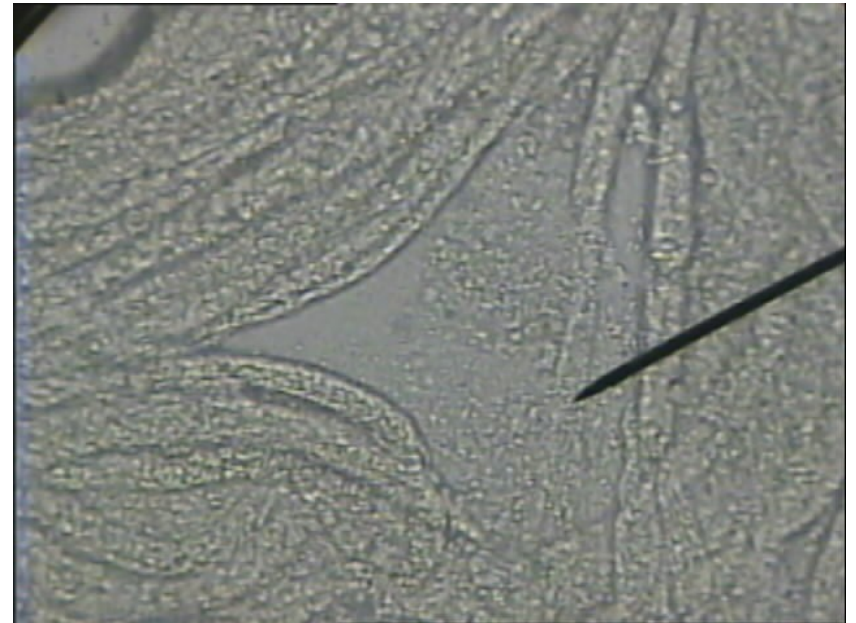
Muscle = organe
effecteur

Le nerf: Un ensemble de neurones.

Structure d'un nerf: Nerf dilacéré



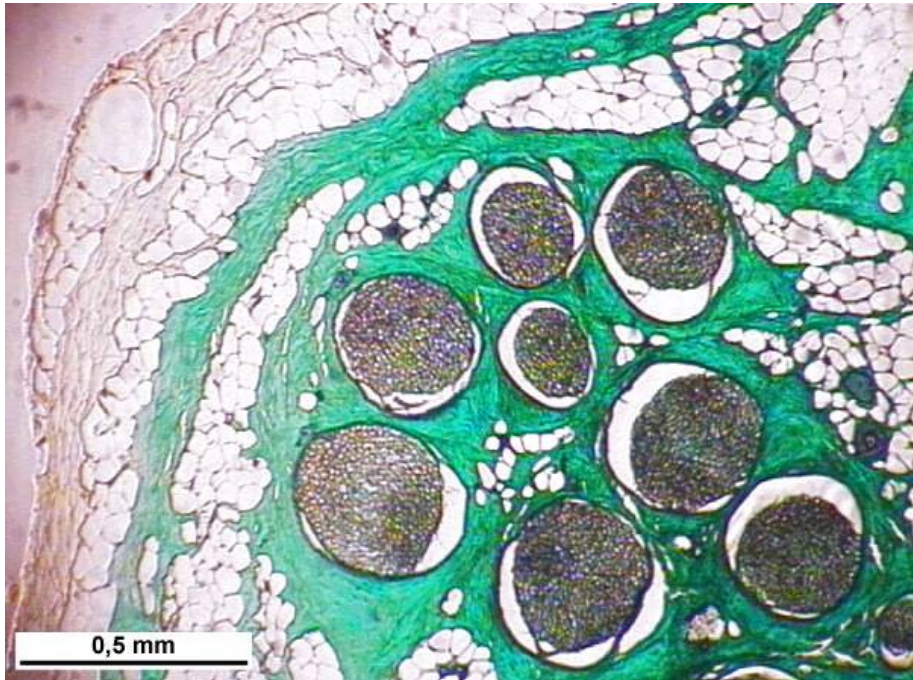
X 100



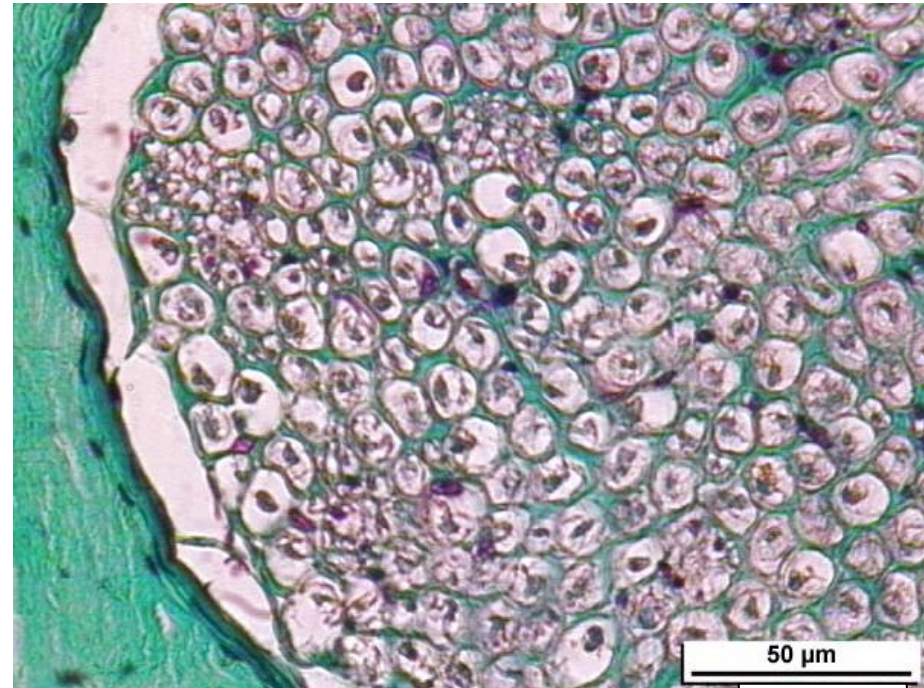
X 400

Le nerf: Un ensemble de neurones.

Structure d'un nerf : Coupe transversale de nerf



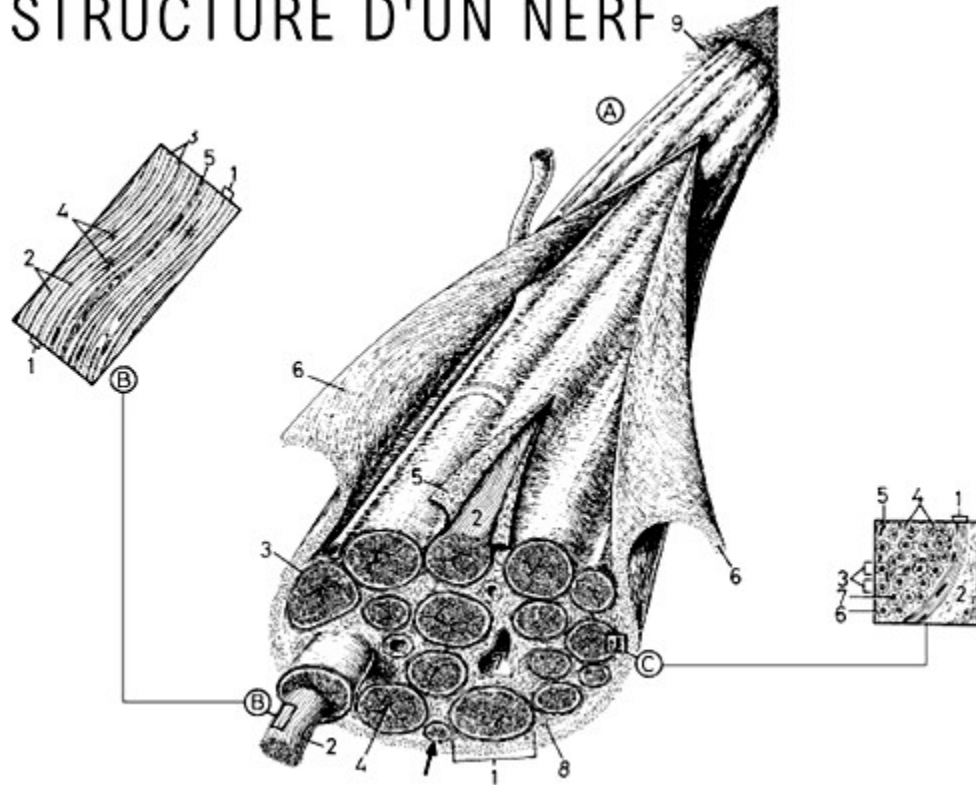
X 40



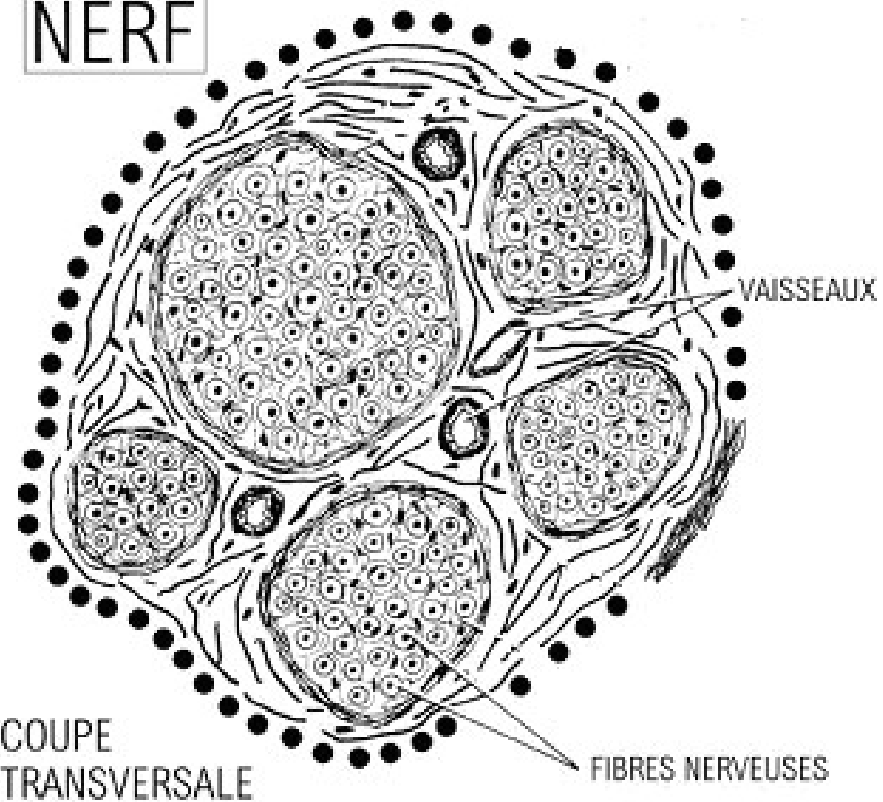
X 600

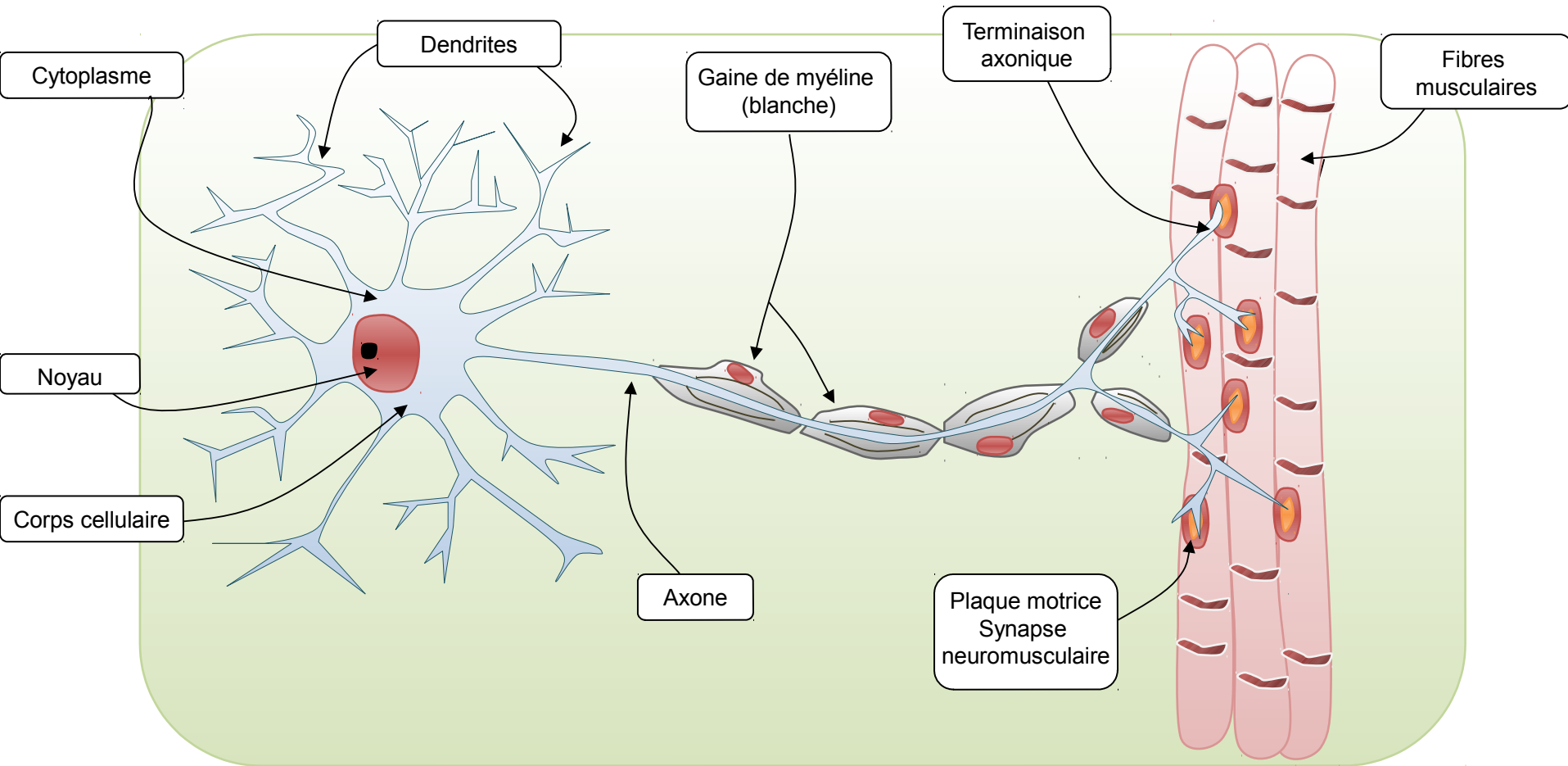
Le nerf: Un ensemble de neurones.

STRUCTURE D'UN NERF



NERF



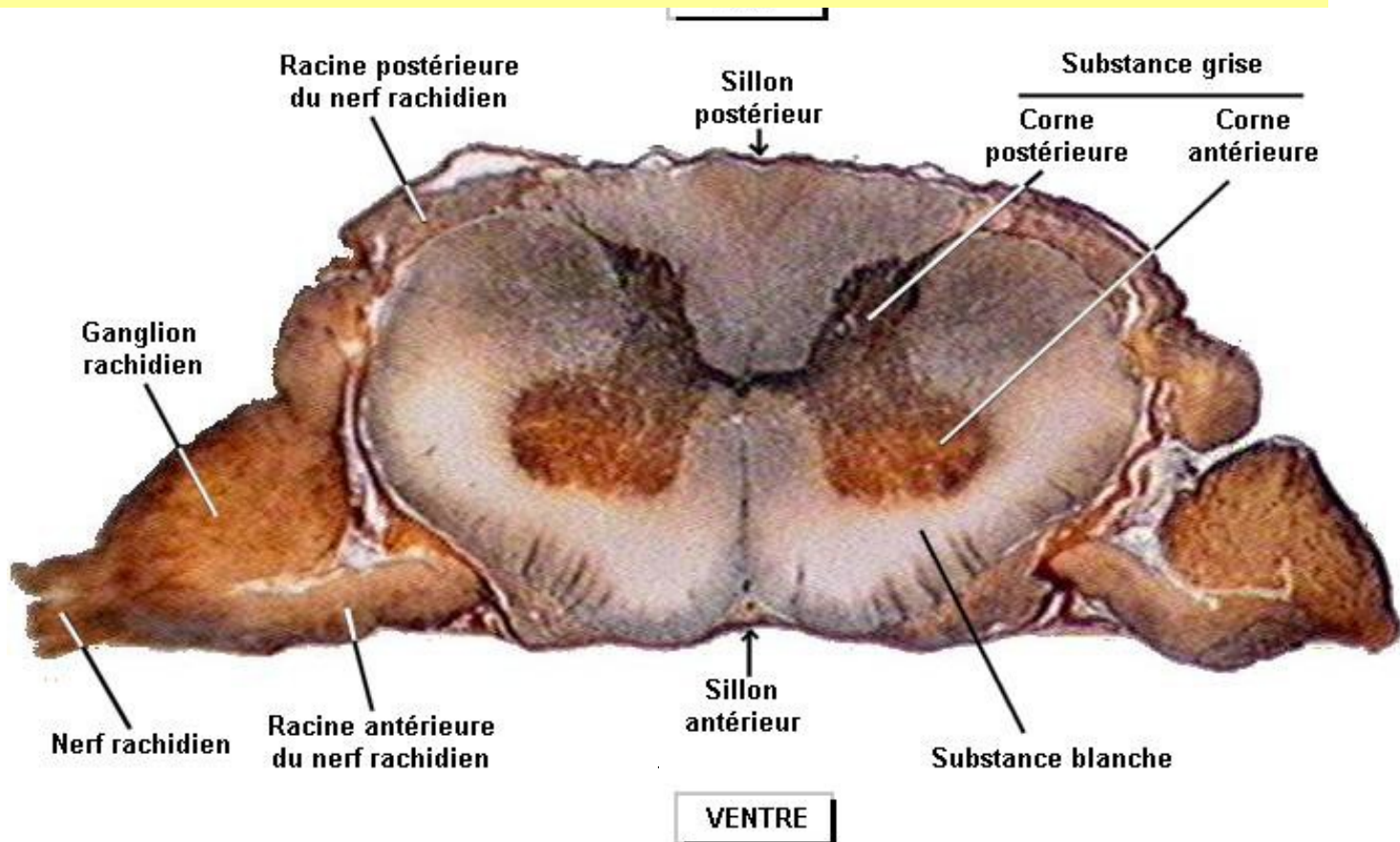


Organisation d'un neurone et jonction neurone fibres musculaires

Les neurones dans le système nerveux. .

Structure d'un centre nerveux: **La moelle épinière**

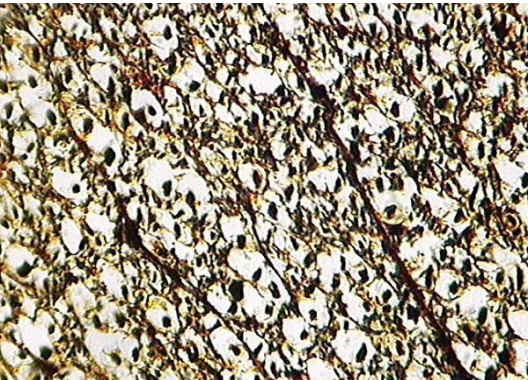
Structure d'un centre nerveux: **La moelle épinière : détails**



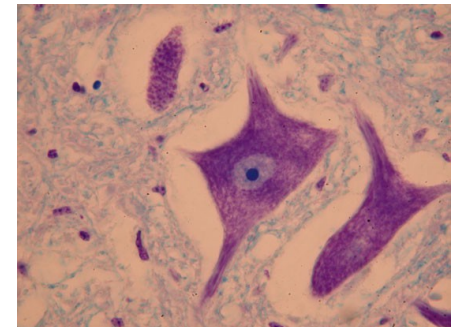
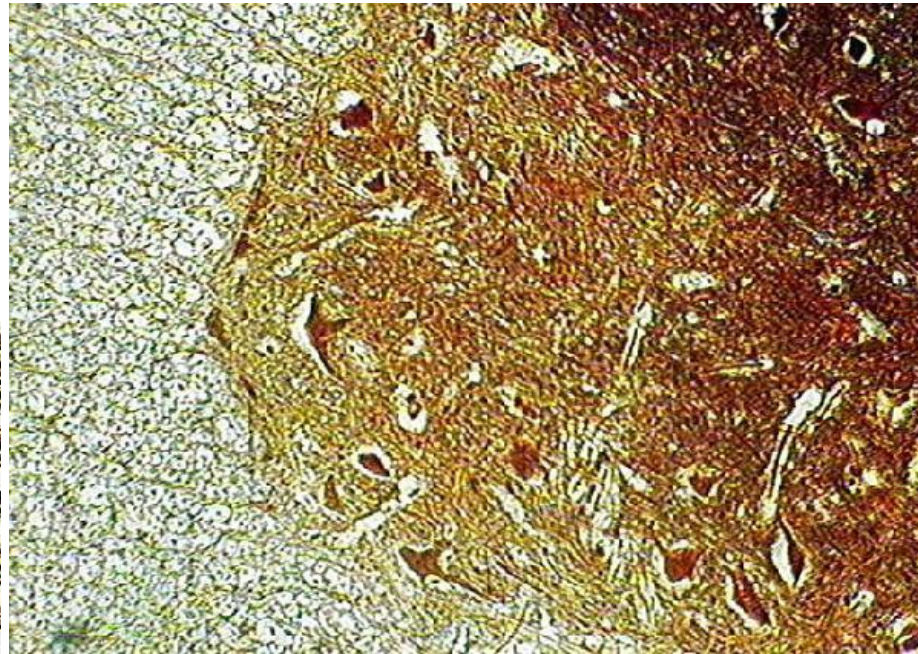
Les neurones dans le système nerveux. .

Structure d'un centre nerveux: La moelle épinière : détails

Limite substance blanche / substance grise



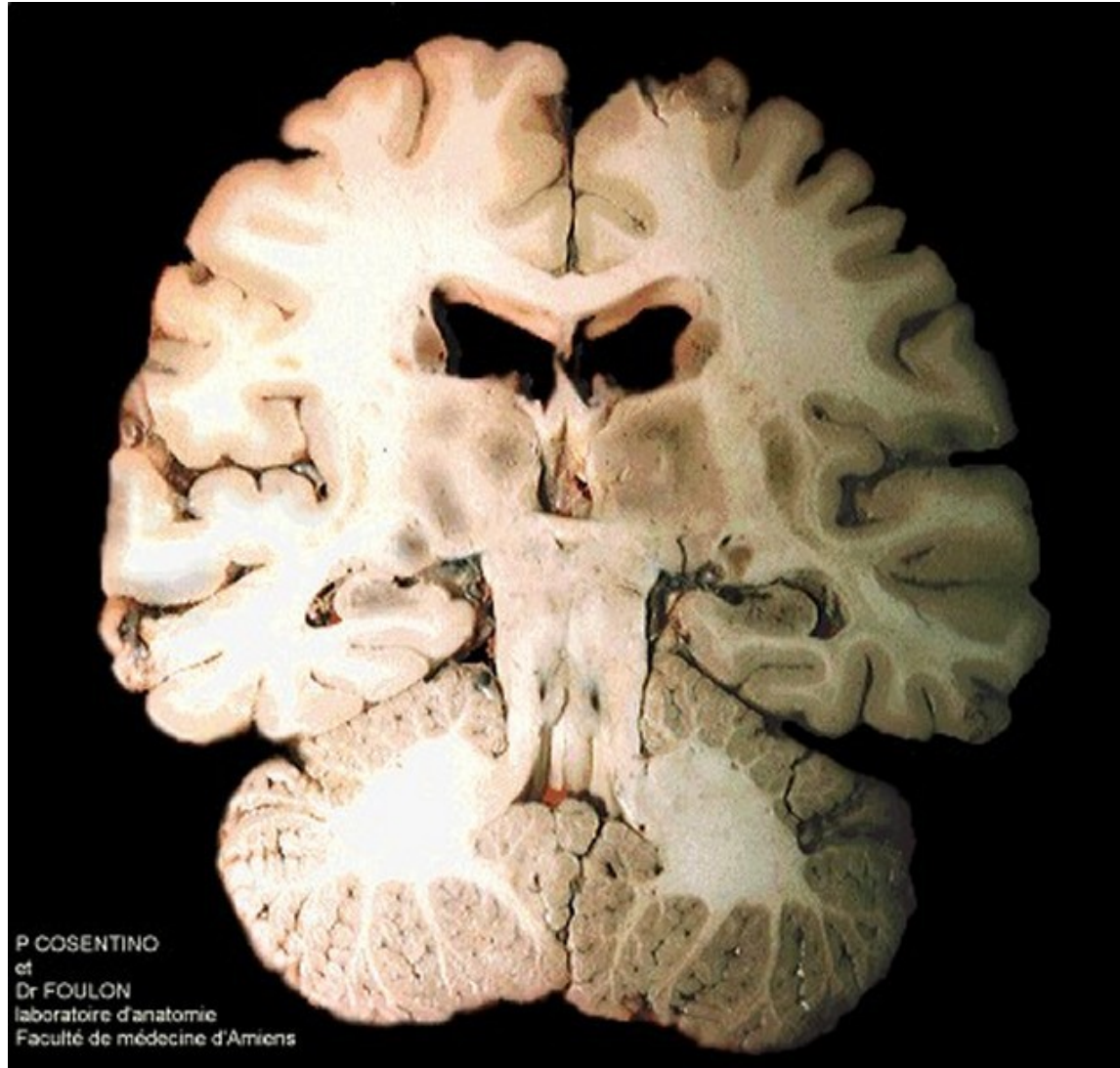
Substance blanche



Substance grise

Les neurones dans le système nerveux.

Structure d'un centre nerveux: **cerveau**



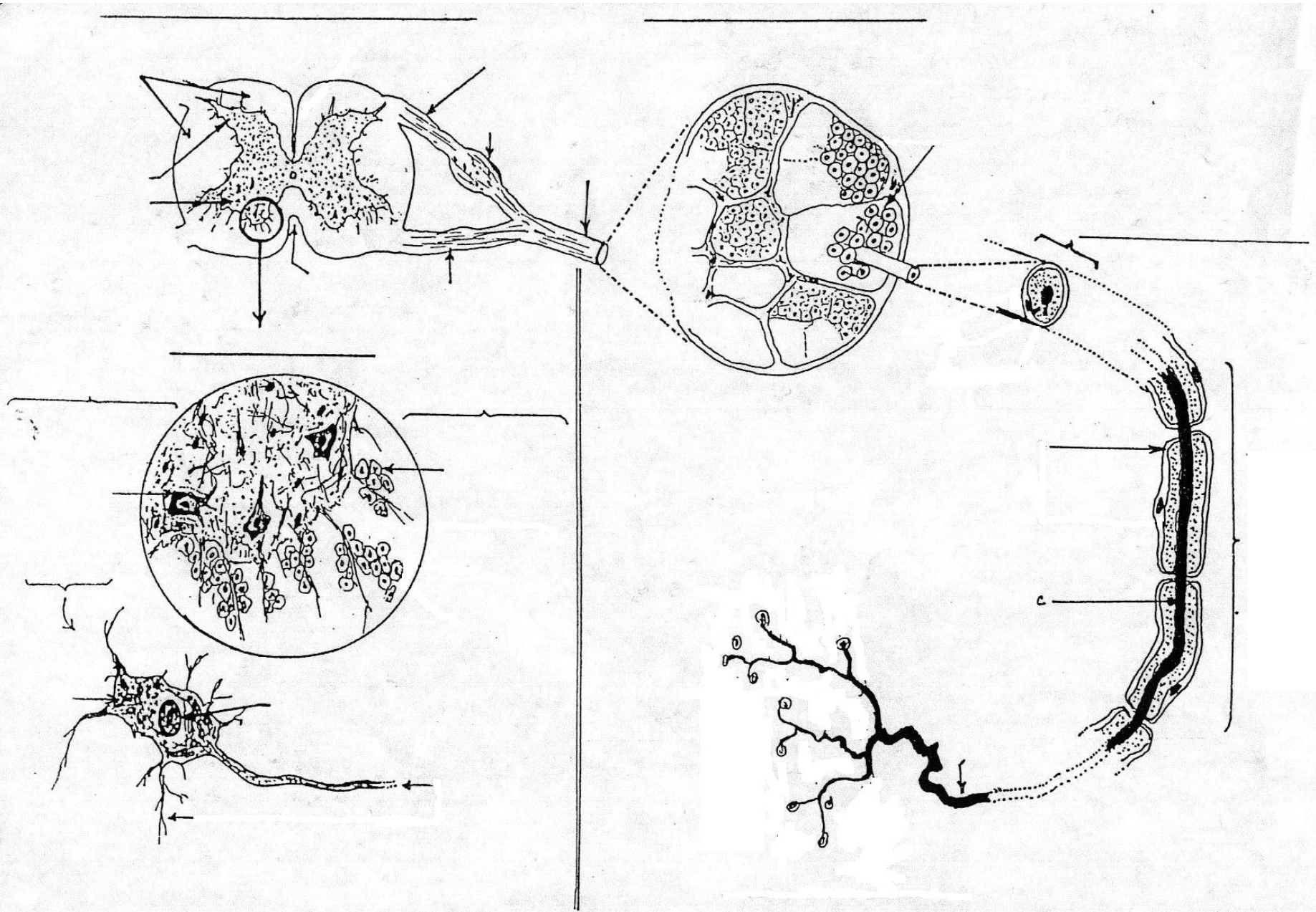
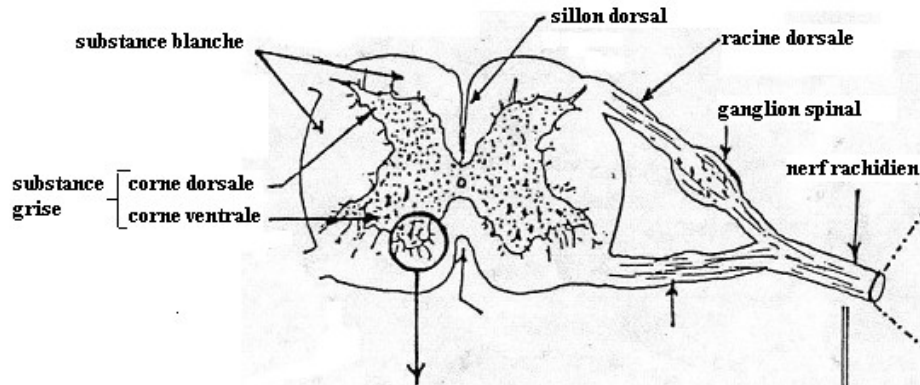
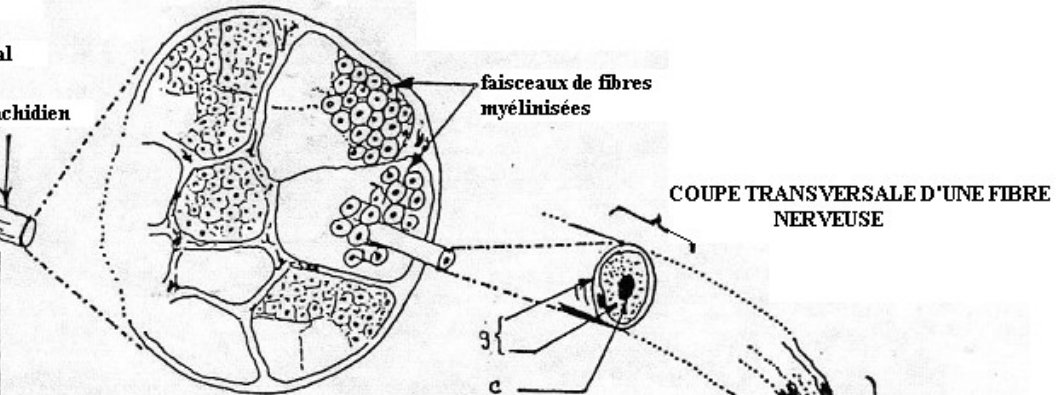
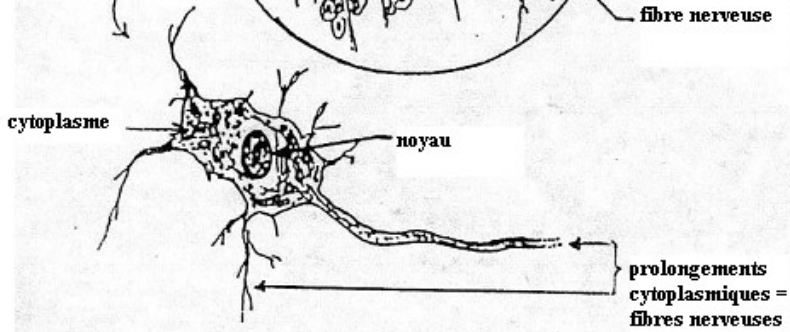
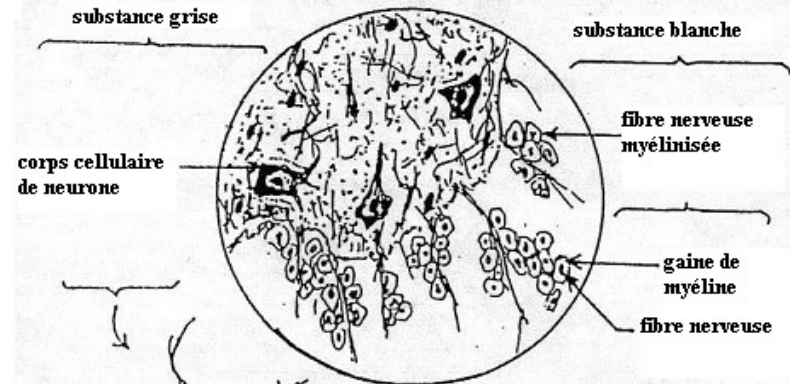


Planche 2 : Organisation du système nerveux : Du centre nerveux au neurone.

COUPE TRANSVERSALE DE MOELLE EPINIÈRE



DETAIL DE LA LIMITE SUBSTANCE BLANCHE / SUBSTANCE GRISE



fibre musculaire

arborisation terminale de la fibre nerveuse (axone)

terminaisons nerveuses (boutons synaptiques) de l'axone

PLAQUE MOTRICE

COUPE LONGITUDINALE D'UNE FIBRE NERVEUSE

g

c