



MINISTÈRE DE
L'ÉDUCATION NATIONALE

La Seconde Générale et Technologique :

Une année pour se déterminer

année 2020-2021

Maud Aumand et Emilie Tréjaut, psychologues de l'éducation nationale,
conseil en orientation

RDV au lycée le lundi et mardi (1/2) via la vie scolaire

SOMMAIRE

- ✓ 1- La voie générale
- ✓ 2- La voie technologique
- ✓ 3- La réorientation vers la voie professionnelle
- ✓ 4- Les ressources pour s'informer

Première question à se poser

Bac général ?

- ✓ Enseignements théoriques
- ✓ Études supérieures longues 5 à 8 ans en majorité

ou

Bac technologique ?

- ✓ Grand domaine technique
- ✓ Études supérieures courtes 2/3 ans en majorité (priorités pour intégrer les STS et les IUT)

LA VOIE GENERALE

Le Baccalauréat 2021

Les séries L, ES, S ont disparu

- Les élèves se spécialisent dans les enseignements qui les motivent

Les élèves suivent désormais :

- des enseignements communs
- des enseignements de spécialité qu'ils choisissent
- des enseignements optionnels (s'ils le souhaitent)

Première et terminale générales

Des enseignements communs à tous les élèves :

- Français (en première seulement) : 4 h
- Philosophie (en terminale seulement) : 4 h
- Histoire géographie : 3 h
- Langue vivante A et langue vivante B : 4h30
- Enseignement scientifique : 2 h
- Education physique et sportive : 2 h
- Enseignement moral et civique : 18 heures annuelles

Première et terminale générales

- Des enseignements de spécialité 12h/semaine

A la fin de la seconde, les élèves choisissent

3 enseignements de spécialité à suivre en première (3x4h)

A la fin de l'année de première, ils choisissent, parmi ces 3

enseignements, les **2 enseignements de spécialité qu'ils**

poursuivront en classe de terminale (2x6h)

- Enseignements de spécialité
 - Mathématiques
 - Physique-chimie
 - Sciences de la Vie et de la Terre
 - Sciences économiques et sociales
 - Histoire géographie, géopolitique et sciences politiques
 - Humanités, littérature et philosophie
 - Langues, littératures et cultures étrangères et régionales
 - Numérique et sciences informatiques
 - Sciences de l'ingénieur
 - Littérature, langues et cultures de l'Antiquité
 - Arts (arts plastiques ou arts du cirque ou musique ou théâtre ou cinéma-audiovisuel ou danse ou histoire des arts)
 - Biologie écologie (dans les lycées agricoles uniquement)

En bleu au lycée Desfontaines

Première et terminale générales

Possibilité d'ajouter 1 enseignement optionnel de 3 heures parmi :

- Langue vivante C
- Arts (au choix : arts plastiques/ ciné- audiovisuel / danse/ histoire des arts / musique / théâtre)
- Education physique et sportive
- Langues et cultures de l'antiquité
- Langue des signes française

En bleu au lycée Desfontaines

Seulement en terminale, possibilité d'ajouter 1 enseignement optionnel de 3 heures parmi :

- **Droit et grands enjeux du monde contemporain**
- **Mathématiques expertes** *pour les élèves qui ont choisi la spécialité « mathématiques » en terminale*
- **Mathématiques complémentaires** *pour les élèves qui ont abandonné la spécialité « mathématiques » en fin de 1ère*

Enseignements communs

	Première	Terminale
FRANÇAIS / PHILOSOPHIE	4 h / -	- / 4 h
HISTOIRE GÉOGRAPHIE	3 h	3 h
ENSEIGNEMENT MORAL ET CIVIQUE	18 h / an	18 h / an
LANGUE VIVANTE A ET LANGUE VIVANTE B	4 h 30	4 h
ÉDUCATION PHYSIQUE ET SPORTIVE	2 h	2 h
ENSEIGNEMENT SCIENTIFIQUE	2 h	2 h
	16 h	15 h 30

Enseignements optionnels

> Un enseignement en première
Deux enseignements possibles
en terminale

> Libre choix

> Durée **3 h**

Dès la première :

LANGUE VIVANTE C

ARTS

EPS

LANGUES ET
CULTURES DE
L'ANTIQUITÉ

En terminale uniquement :

MATHÉMATIQUES
EXPERTES

MATHÉMATIQUES
COMPLÉMENTAIRES

DROIT ET GRANDS
ENJEUX DU MONDE
CONTEMPORAIN

Enseignements de spécialité

	Au choix 3 spécialités		Au choix 2 spécialités	
	Première	Terminale	Première	Terminale
ARTS	4 h	6 h		
BIOLOGIE, ÉCOLOGIE *	4 h	6 h		
HISTOIRE GÉOGRAPHIE, GÉOPOLITIQUE ET SCIENCES POLITIQUES	4 h	6 h		
HUMANITÉS, LITTÉRATURE ET PHILOSOPHIE	4 h	6 h		
LANGUES, LITTÉRATURES ET CULTURES ÉTRANGÈRES	4 h	6 h		
LITTÉRATURE, LANGUES ET CULTURES DE L'ANTIQUITÉ	4 h	6 h		
MATHÉMATIQUES	4 h	6 h		
NUMÉRIQUE ET SCIENCES INFORMATIQUES	4 h	6 h		
PHYSIQUE CHIMIE	4 h	6 h		
SCIENCES DE LA VIE ET DE LA TERRE	4 h	6 h		
SCIENCES DE L'INGÉNIEUR	4 h	6 h **		
SCIENCES ÉCONOMIQUES ET SOCIALES	4 h	6 h		
	12 h	12 h		

* Dans les lycées d'enseignement général et technologique agricole
avec des enseignements optionnels spécifiques

** Avec un complément de 2 h en physique

Un outil interactif pour vous aider à choisir vos enseignements de spécialité: <http://www.horizons2021.fr>

onisep

HORIZONS 2021

CHOISIR SES ENSEIGNEMENTS DE SPÉCIALITÉ EN SECONDE

horizons2021.fr - L'outil est destiné à vous accompagner dans votre parcours de lycéen dans la voie générale.

Comment ça marche +

- 1 LES ENSEIGNEMENTS DE SPÉCIALITÉ**
 - Arts
 - Histoire-géographie, géopolitique et sciences politiques
 - Humanités, littérature et philosophie
 - Langues, littératures et cultures étrangères
 - Littérature, langues et cultures de l'Antiquité
 - Sciences économiques et sociales
 - Biologie-écologie
 - Mathématiques
 - Numérique et sciences informatiques
 - Physique-chimie
 - Sciences de la vie et de la Terre
 - Sciences de l'ingénieur
- 2 LES HORIZONS**
 - ARTS ET INDUSTRIES CULTURELLES
 - LETTRES, LANGUES ET COMMUNICATION
 - SCIENCE HUMAINES ET SOCIALES
 - SCIENCE ECONOMIQUES ET DE GESTION
 - SPORT ET SCIENCES SPORTIVES
 - SCIENCE DU QUANT ET GÉOMÉTRIE
 - SAAS
 - SCIENCE, TECHNOLOGIE INDUSTRIELLE ET MATHÉMATIQUES
 - SCIENCE INDUSTRIELLES ET INDUSTRIES DE NUMÉRIQUE
- 3 JE TESTE MES CHOIX**

© MENJ - MESR - ONISEP 2019 | Infos légales | Données personnelles

LA VOIE TECHNOLOGIQUE

Après la 2GT : la voie technologique

- 8 séries
- Enseignement appliqué : observation et expérimentation
- Travail en groupe et en autonomie
- Travaux pratiques *en salle informatique, en salle de technologie, en laboratoire...*
- Poursuites d'études prioritairement en STS-IUT (bac+2 ou +3)

LES 8 BACS TECHNOLOGIQUES

BAC STMG
Management
et Gestion

BAC STI2D
Industrie &
Développement
Durable

BAC ST2S
Santé et
Social

BAC STL
Laboratoire

BAC STAV
Agronomie et
Vivant

Poitiers
BAC STHR
Hôtellerie
Restauration

**BAC
STD2A**
Design et arts
appliqués

BAC
Danse et
Musique

Des enseignements communs à toutes les séries technologiques 13 heures/semaine

- Français (en première seulement) : 3h
- Philosophie (en terminale seulement) : 2h
- Histoire géographie : 1h30
- Langue vivante A et B : 4h (dont 1h d'enseignement technologique en langue vivante)
- Education physique et sportive : 2h
- Mathématiques : 3h
- Enseignement moral et civique : 18 heures annuelles

Des enseignements de spécialité propres à la série choisie 14 à 19 heures/semaine

3 spécialités en Première

2 spécialités en Terminale

Des enseignements optionnels 3 heures

- Arts (théâtre ou cinéma audiovisuel au lycée Desfontaines)
- Langue vivante C (uniquement pour STHR)
- Education physique et sportive
- Atelier artistique

STMG Management et gestion - Lycée Desfontaines

► **Intérêts** : fonctionnement de l'entreprise, analyse des décisions, performances, impact des stratégies, relations au travail

► 3 Spécialités en Première :

↗ Sciences de gestion et numérique

↗ Management

↗ Droit et économie

► Principales poursuites d'études :

► BTS ou BUT commerce, gestion, communication, comptabilité, tourisme...

► CPGE (classes préparatoires aux grandes écoles)

► Ecoles de commerce (bon dossier)

► 2 Spécialités en Terminale :

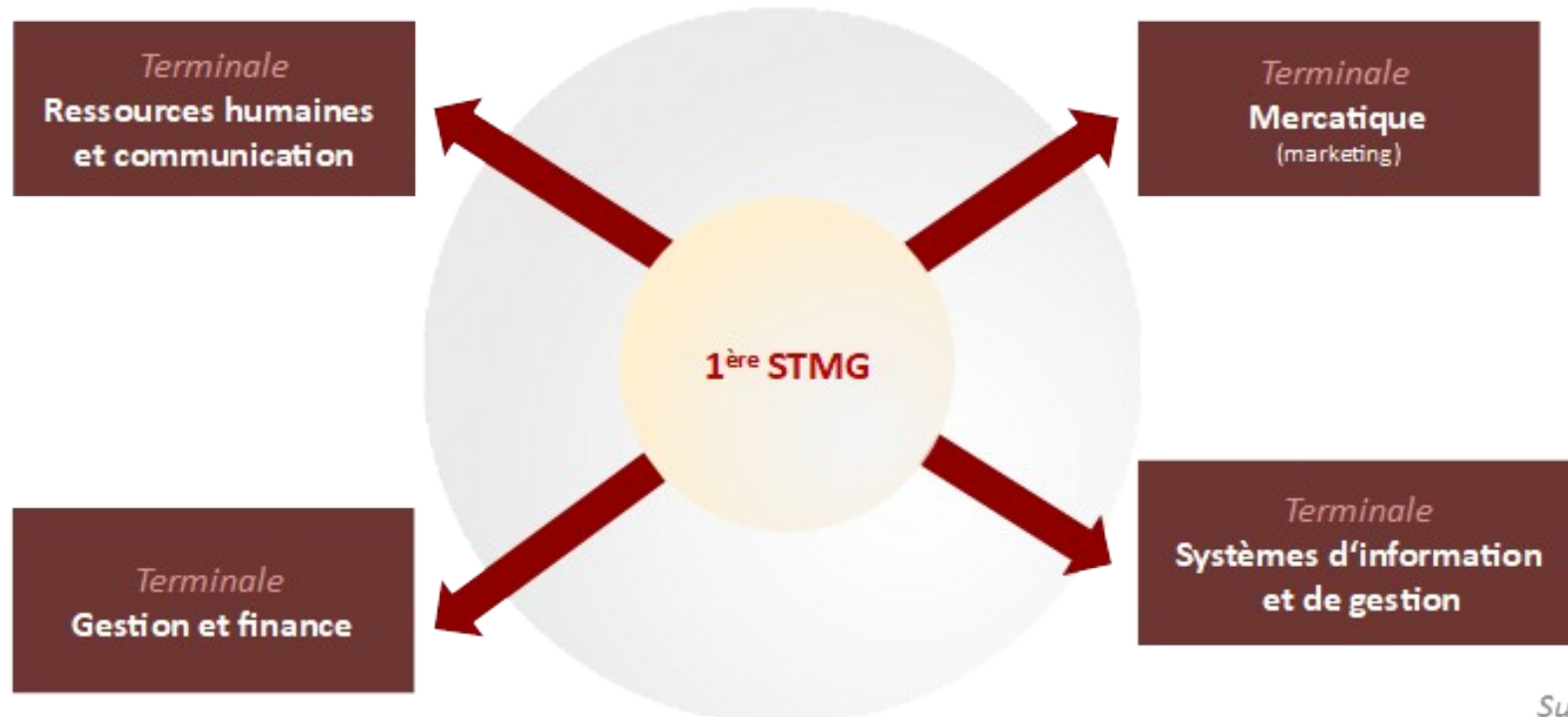
- Management, sciences de gestion et numérique avec au choix : gestion et finance, **marketing**, systèmes d'information et de gestion, **ressources humaines et communication**

- Droit et économie



La voie technologique

Une classe de première unique et 4 spécialités au choix en terminale...



STI2D Industrie et développement durable – Paul Guérin Niort

► **Intérêts** : industrie, innovation technologique, transition énergétique. Recherche de solutions techniques.

► 3 Spécialités en Première :

↪ Innovation technologique

↪ Ingénierie et développement durable

↪ Physique-chimie et mathématiques

► Principales poursuites d'études :

► BTS ou BUT énergie, logistique, maintenance, informatique industrielle, génie civil...

► CPGE

► Ecoles d'ingénieur (bon dossier)

► 2 Spécialités en Terminale :

► Ingénierie, innovation et développement durable avec au choix : Architecture et construction, Energies et environnement, Innovation technologique et écoconception, Systèmes d'information et numérique

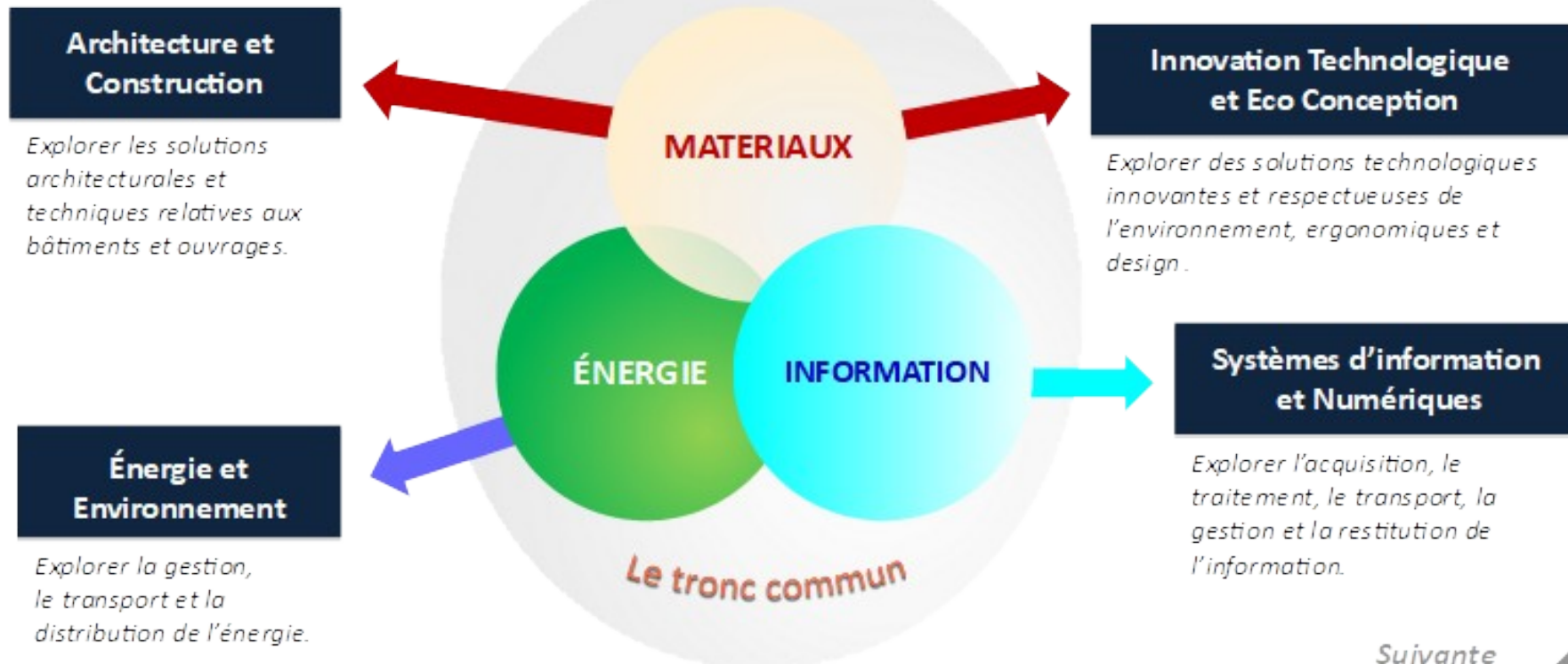
► Physique chimie et mathématiques



La voie technologique

BAC
STI2D

*Des enseignements technologiques
communs et quatre spécialités...*



Suivante

ST2S Santé et social - Lycée Venise Verte Niort

► **Intérêts** : relations humaines, domaine social ou paramédical

► **3 Spécialités en Première** :

↪ Physique-chimie pour la santé

↪ **Biologie et physiopathologie humaines**
(*grandes fonctions du corps humain, prévention et traitement des maladies*)

↪ **Sciences et techniques sanitaires et sociales** (*état de santé et bien-être social d'une population, politiques sociales et de santé publique, dispositifs et institutions sanitaires et sociaux...*)

► **Principales poursuites d'études** :

► BTS, BUT ou Ecoles du secteur paramédical et social

► **Métiers du paramédical** : aide-soignant, infirmier, pédicure-podologue, psychomotricien, audioprothésiste, technicien en analyses biomédicales, manipulateur en électroradiologie médicale, auxiliaire de puériculture...

► **Métiers du social** : assistant de service social, conseiller en économie sociale et familiale, éducateur spécialisé, éducateur de jeunes enfants.



Bac STL Laboratoire - Lycée Venise Verte Niort

► **Intérêts** : manipulations et démarche expérimentale en laboratoire, étude de produits (santé, environnement, industrie)

► **3 Spécialités en Première** :

↪ Physique chimie et mathématiques

↪ Biochimie biologie

↪ Biotechnologie ou sciences physique et chimiques en laboratoire

► **Principales poursuites d'études** :

► BTS, BUT biologie, chimie, de l'environnement, paramédical...

► CPGE

► Ecoles d'ingénieur (bon dossier)

► **2 Spécialités en Terminale** :

► Physique chimie et mathématiques

► Biochimie biologie biotechnologie ou sciences physiques et chimiques en laboratoire



Bac STAV Agronomie et vivant - Lycée Jacques Bujault Melle

► **Intérêts** : biologie, écologie, agriculture, environnement (aménagement des espaces, protection des milieux naturels, agroalimentaire...)

► **3 Spécialités en Première** :

↪ Gestion des ressources et de l'alimentation

↪ Territoires et sociétés

↪ Technologie (parmi aménagement, production, agroéquipement, services, transformation)

► **Principales poursuites d'études** :

► BTS, BUT dans l'agriculture, l'agronomie, aquaculture, gestion et maîtrise de l'eau, agroalimentaire, environnement...

► Certificats de spécialisation agricole

► Ecoles d'ingénieur (bon dossier)

► **2 spécialités en Terminale** :

- Gestion des ressources et de l'alimentation

- Territoires et technologie

► **8 semaines de stage**



Bac STHR Hôtellerie et restauration - Lycée hôtelier La Rochelle ou lycée Kyoto Poitiers

► **Intérêts** : gestion hôtelière, restauration et services

► **3 Spécialités en Première** :

↔ Enseignement scientifique alimentation-environnement

↔ Sciences et technologies culinaires et des services

↔ Economie-gestion hôtelière

► **Poursuites d'études** :

► BTS, BUT domaine hôtelier, compta-gestion, tourisme, commerce et services

► Écoles hôtelières

► Ecoles de commerce (bon dossier)

► **4 semaines de stage en 1^{ère}**



STD2A Design et Arts Appliqués (contingenté) Lycée Perochon Parthenay

► **Intérêts** : applications de l'art (graphisme, mode, design...), conception et réalisation d'objets (vêtements, meubles, ustensiles...) ou d'espaces.

► **3 Spécialités en Première** :

- ↪ Physique-chimie
- ↪ Outils et langages numériques
- ↪ Design et métiers d'art

► **2 Spécialités en Terminale** :

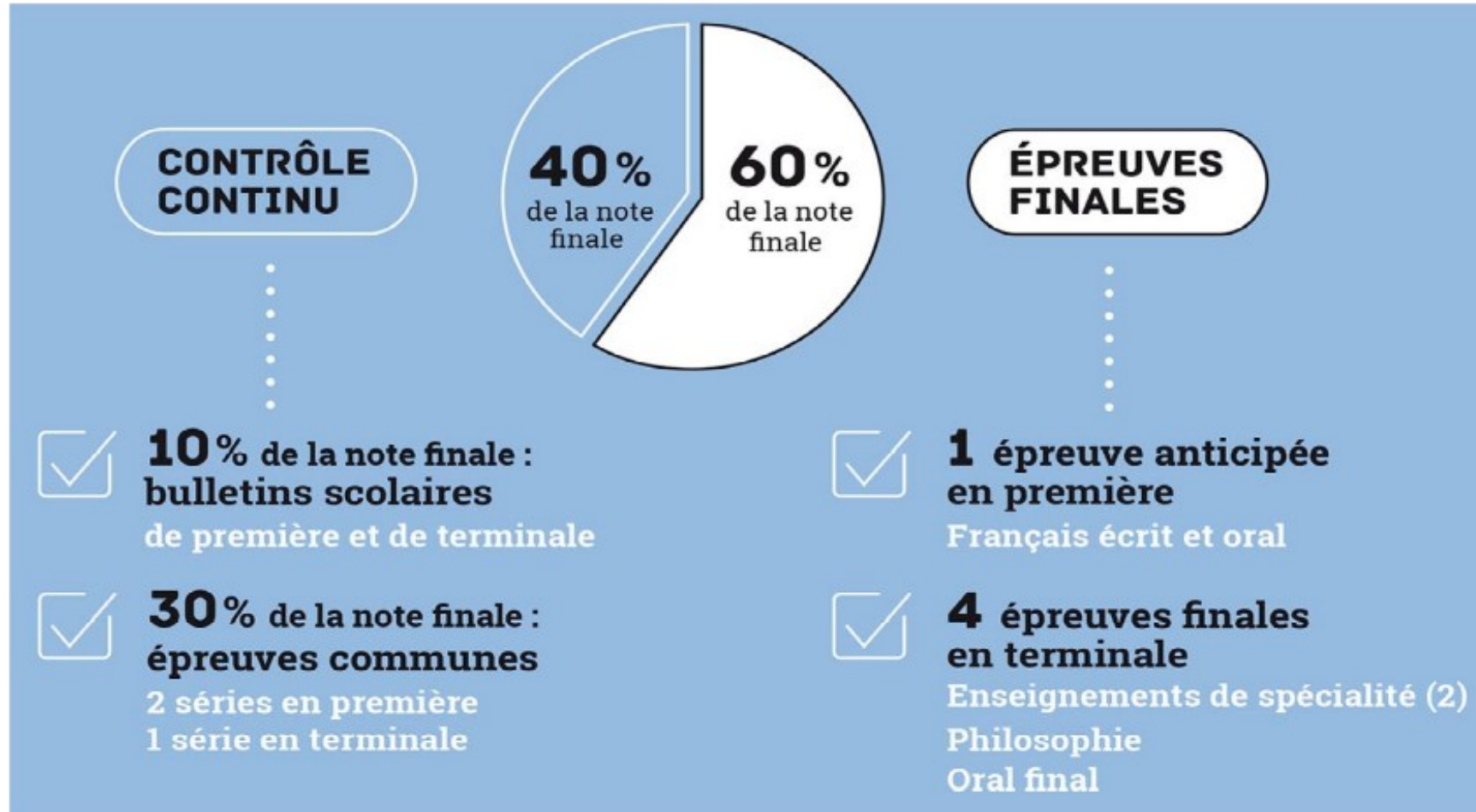
- Analyse et méthode en design
- Conception et création en design et métiers d'art

► **Poursuites d'études** :

- DNMADE (diplôme national des métiers d'art et de design) en 3 ans
- DMA diplôme des métiers d'art en 2 ans
- Écoles de design



Le nouveau bac



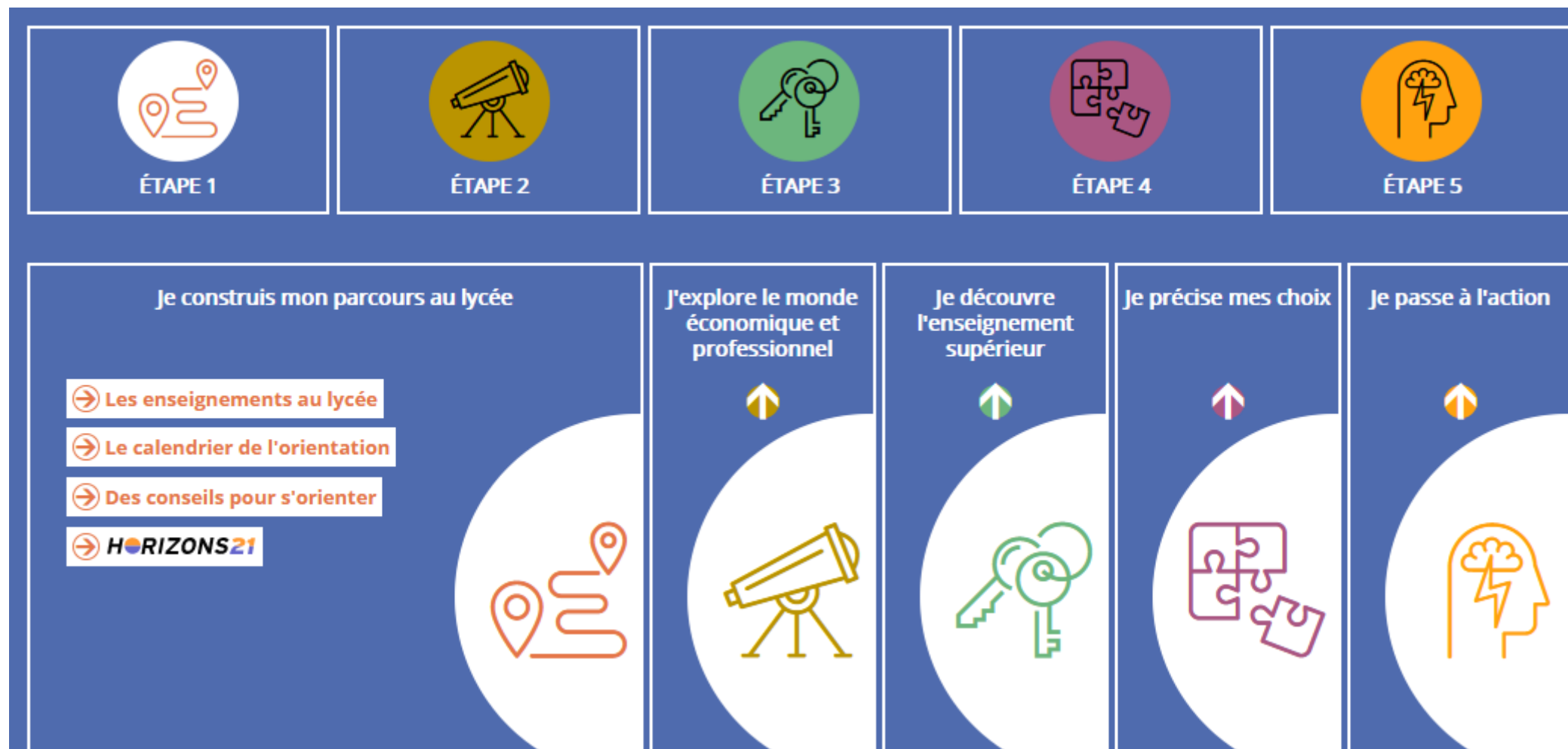
Plus d'info sur les bacs technologiques

- ▶ Site de l'ONISEP
- ▶ Onglet « au lycée »
- ▶ Les bacs technologiques

- ▶ Portes ouvertes des lycées
- ▶ Mini-stages = immersion en classe

**L'HEURE DES CHOIX
EN FIN DE SECONDE**

Un outil d'aide à la construction de son projet « Secondes-Premières 2020-2021 »



Comment choisir mon bac ?

- ▶ Quelles disciplines m'intéressent le plus ?
- ▶ Quels sont mes résultats scolaires ?
- ▶ Quelles études envisager après le bac ?

- ▶ Choisir la voie dans laquelle vous serez en situation de réussite

- ▶ Renseigner la fiche de dialogue :
- ▶ Le conseil de classe émet un avis sur les intentions d'orientation et des recommandations sur les enseignements de spécialité

AUTRE POSSIBILITE
APRES LA CLASSE DE SECONDE

→ Une réorientation vers la voie
Professionnelle

Il est nécessaire de la travailler le
plus tôt possible !

Le baccalauréat professionnel : une autre possibilité...

*Le Bac professionnel peut être envisagé à l'issue de la 2nde GT. Dans ce cas, il s'agit d'une **réorientation** pour être préparé, non plus exclusivement à une poursuite d'études dans le supérieur, mais à une **insertion professionnelle plus rapide**.*



- **Vers une 1ère pro sous statut scolaire:** procédure passerelle

ministage découverte en LP recommandé + JPO et avis des chefs d'établissement d'accueil et d'origine - sur la base des places disponibles

(dossier à faire au lycée en lien avec le prof principal)

- **Vers l'apprentissage :** CAP (en 2 ans) ou BAC PRO (en 3 ans) Il faut trouver une entreprise avec qui signer un contrat de travail

- **Vers une 2nde pro sous statut scolaire (dans un lycée professionnel) :** formulation de vœux comme en sortie de 3eme (dossier à faire au sein du lycée en lien avec le prof principal)

-

Campagne d'affectation 2021

- Formulation des vœux fin mai 2021
- Possibilité de faire 5 vœux en 2020



Psychologues de l'Éducation Nationale, spécialité éducation, développement, conseil en orientation

- **Permanences dans les lycées**

Le professeur principal est le premier interlocuteur pour répondre à vos questions

- **Permanences au Centre d'Information et d'Orientation de Niort** situé au 4 rue François Viète. Prendre RDV au secrétariat du CIO : **05 16 52 69 29**

Le CIO est ouvert du **lundi->vendredi** (mercredi jusqu'à 18h).

Il est ouvert également **pendant les vacances scolaires.**

→ Les **parents** sont les **bienvenus**

Ressources sur le lycée général et technologique

- eduscol.education.fr
-
- onisep.fr
-
- quandjepasselebac.education.fr
-
- secondes-premiere20202021.fr
-

Merci pour votre attention